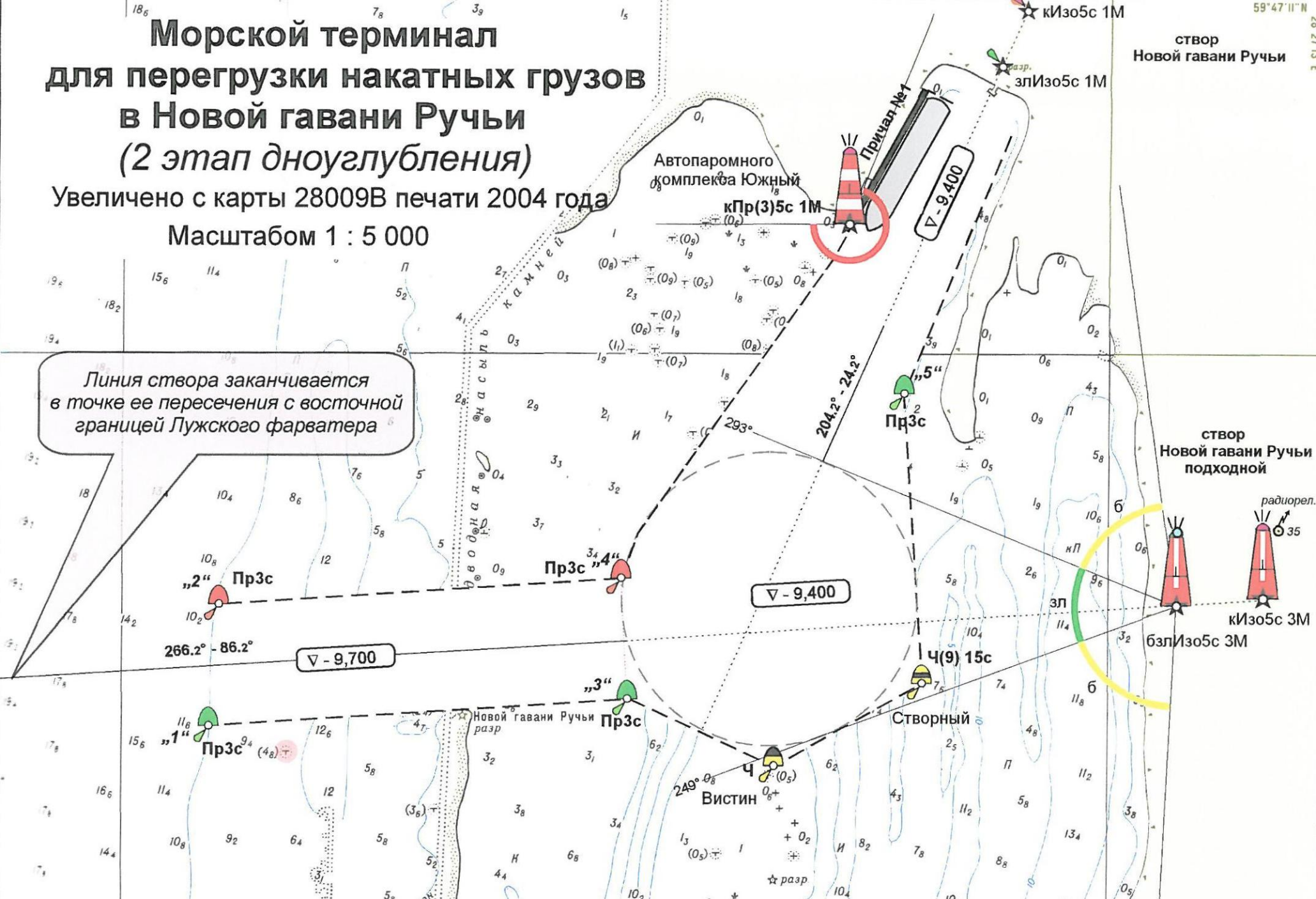


Морской терминал для перегрузки накатных грузов в Новой гавани Ручьи (2 этап дноуглубления)

Увеличено с карты 28009В печати 2004 года

Масштабом 1 : 5 000

Линия створа заканчивается в точке ее пересечения с восточной границей Лужского фарватера



59°47'11" N

створ Новой гавани Ручьи

злИзо5с 1М

створ Новой гавани Ручьи подходовой

радиорел.

35

кИзо5с 3М

бзлИзо5с 3М

Автопаромного комплекса Южный

кПр(3)5с 1М

Причал №1

$\nabla - 9,400$

Pr3c

Pr3c

Pr3c

$\nabla - 9,400$

$266.2^\circ - 86.2^\circ$

$\nabla - 9,700$

Pr3c

Pr3c

Вистин

Ч(9) 15с

Створный

Новая гавань Ручьи

разр

базис

★ разр