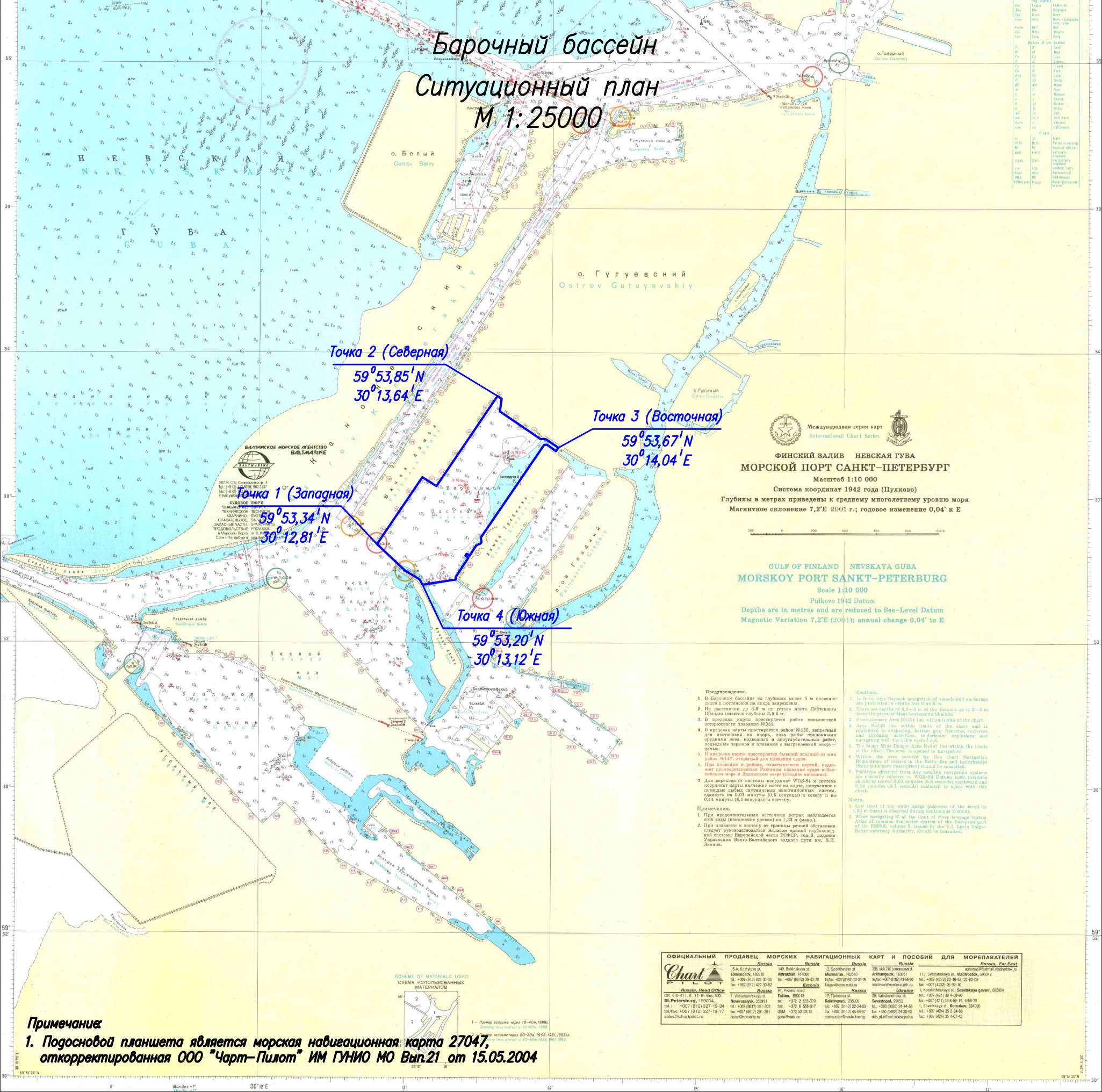


Барочный бассейн Ситуационный план М 1:25000



Точка 2 (Северная)

59°53,85' N
30°13,64' E

Точка 3 (Восточная)

59°53,67' N
30°14,04' E

Точка 1 (Западная)

59°53,34' N
30°12,81' E

Точка 4 (Южная)

59°53,20' N
30°13,12' E



МЕЖДУНАРОДНАЯ СЕРИЯ КАРТ
International Chart Series

ФИНСКИЙ ЗАЛИВ НЕВСКАЯ ГУБА
MORSKOY PORT SANKT-PETERBURG

Масштаб 1:10 000
Система координат 1942 года (Пулково)
Глубины в метрах приведены к среднему многолетнему уровню моря
Магнитное склонение 7,2°E 2001 г.; годовое изменение 0,04' к E

GULF OF FINLAND NEVSKAYA GUBA
MORSKOY PORT SANKT-PETERBURG

Scale 1:10 000
Pulkovo 1942 Datum
Depths are in metres and are reduced to Sea-Level Datum
Magnetic Variation 7,2°E (2001); annual change 0,04' to E

Предупреждения.

- В Барочном бассейне на глубинах менее 6 м плавание судов и постановка на якорь запрещены.
- На расстоянии до 3-5 м от устоев моста Лейбенахта Шхелла имеются глубины 3,0-3 м.
- В пределах карты простреливается район повышенной опасности плавания №003.
- В пределах карты простреливается район №106, запретный для постановки на якорь, лова рыбы традиционными средствами лова, промысловых и досуговых работ, подводных жаров и плавания с вытравленной аэростатом.
- В пределах карты простреливается бассейн олений от мина района №147, открытый для плавания судов.
- При плавании в районе, охватываемом картой, надлежит руководствоваться Регламентом плавания судов в Балтийском море и Ладожском озере (согласно описанию).
- Для перехода от системы координат WGS-84 к системе координат карты выложите место на карте, полученное с помощью любых спутниковых навигационных систем, сдвинуть на 0,01 минуты (0,5 секунды) к северу и на 0,14 минуты (8,1 секунды) к востоку.

Примечания.

- Пом продолжительных восточных ветров наблюдается отлив воды (повышение уровня) на 1,33 м (макс.).
- При плавании к востоку от границы речной обстановки следует руководствоваться Атласом единой глубоководной системы Европейской части России, том 3, изданный Управлением Волго-Балтийского водного пути им. В.И. Ленина.

Caution.

- In Barochnyy Basin navigation of vessels and anchorage are prohibited in depths less than 6 m.
- There are depths of 3.0-3.5 m at the distance up to 3-5 m from the piers of Most Lейбенахта Шхелла.
- Provisionary Area No003 lies within limits of the chart.
- Area No106 lies within limits of the chart and is prohibited to anchoring, bottom gear fisheries, snaileries and dredging activities, underwater explosions and navigating with the cable-venter out.
- The former Mine Danger Area No147 lies within the limits of the chart. The area is opened to navigation.
- Within the area covered by this chart, Navigation Regulations of vessels in the Baltic Sea and Ladogzhskoye Ozero (concurrent description) should be consulted.
- Positions obtained from any satellite navigation systems are normally referred to WGS-84 Datum; such positions should be moved 0,01 minutes (0,5 seconds) northward and 0,14 minutes (8,1 seconds) eastward to agree with this chart.

Notes.

- Low level of the water surge (increase of the level) to 1,33 m (max.) is observed during continuous E winds.
- When navigating E of the limit of river buoyage system Atlas of common deepwater system of the European part of the Russian Federation, volume 3, issued by the V.I. Lenin Volga-Baltic waterway Authority, should be consulted.

SCHEME OF MATERIALS USED
СХЕМА ИСПОЛЬЗОВАННЫХ МАТЕРИАЛОВ



1 - Ломтик волжских мелей 10-40м, 1998г.
2 - Ломтик волжских мелей 10-40м, 1999г.
3 - Ломтик волжских мелей 20-80м, 1958, 1961, 1982гг.
4 - Ломтик волжских мелей 20-80м, 1958, 1961, 1982гг.

Примечание:

1. Подосновой планшета является морская навигационная карта 27047, откорректированная ООО "Чарт-Пилот" ИМ ГУНИО МО Вып.21 от 15.05.2004

ОФИЦИАЛЬНЫЙ ПРОДАВЕЦ МОРСКИХ НАВИГАЦИОННЫХ КАРТ И ПОСОБИЙ ДЛЯ МОРЕПАВТЕЛЕЙ

Chart Pilot

Москва	Санкт-Петербург	Таллин	Тарту	Вильянди	Тампере	Хельсинки	Стокгольм	Осло	Берген	Осло
13-A, Kulleriva st. 1250000, 125010 т: +07 (812) 420-30-35 ф: +07 (812) 420-30-82	140, Вильянов ст. Астрахань, 414000 т: +07 (812) 39-43-79 ф: +07 (812) 420-30-82	100, Копли ст. Таллин, 100103 т: +372 2 555 339 ф: +372 2 555 017 gsm: +372 50 33015	11, Priimu koht Тарту, 100103 т: +372 2 555 339 ф: +372 2 555 017 gsm: +372 50 33015	20, Vanalinnakatu st. Таллин, 100103 т: +372 2 555 339 ф: +372 2 555 017 gsm: +372 50 33015	13, Sportiva st. Математика, 100100 т: +07 (812) 20-20-75 kage@com.net.ru	20, Vanalinnakatu st. Алматы, 160001 т: +07 (812) 420-30-35 ф: +07 (812) 420-30-82	113, Swensonska st. Стокгольм, 000102 т: +07 (812) 420-30-35 ф: +07 (812) 420-30-82	1, Komnichkova st. Стокгольм, 000102 т: +07 (812) 420-30-35 ф: +07 (812) 420-30-82	1, Sveriges st. Осло, 000102 т: +07 (812) 420-30-35 ф: +07 (812) 420-30-82	1, Sveriges st. Осло, 000102 т: +07 (812) 420-30-35 ф: +07 (812) 420-30-82

С/С: 410-511, Б. 11-й Прол. Уд. / St. Petersburg, 1990204.
т: +07 (812) 227-19-34 ф: +07 (812) 227-19-77
sales@chartpilot.ru